

ПРЕМИЯ ПРЕЗИДЕНТА
РЕСПУБЛИКИ КАЗАХСТАН
АЛТЫН САПА

КЕЛЕТ



НУР-СУЛТАН
2020 г.

ВЕНТИЛЯТОРЫ

КЕЛЕТ

БЫТОВЫЕ И
ПРОМЫШЛЕННЫЕ

*Живи с
комфортом!*



Уважаемый Партнер!

Представляем Вашему вниманию торговую марку «Вентиляторы КЕЛЕТ».

Благодаря большому опыту поставок вентиляционного оборудования и постоянному изучению потребительского спроса, компания КЕЛЕТ выбрала для Вас наиболее востребованные модели вентиляторов.

Надежное качество, современный, эстетичный дизайн и простота в установке позволили вентиляторам КЕЛЕТ быстро стать фаворитом у клиентов.

Бытовые и промышленные вентиляторы КЕЛЕТ применяются для организации приточно - вытяжной вентиляции в домах, квартирах, в кафе и ресторанах, в офисах, в образовательных и медицинских учреждениях, в помещениях производственного назначения. Обеспечение регулярного воздухообмена важно для здоровья людей, производительности на рабочих местах, а также для корректной работы оборудования.

Все вентиляторы КЕЛЕТ подключаются к однофазной сети переменного тока напряжением 220 В и частотой 50 Гц. Вентиляторы ВОК - 710, ВОК - 800, ВОК - 910 и ВОВ - 800, ВОВ - 910 работают от трехфазной сети переменного тока напряжением 380 В и частотой 50 Гц.

Модели SOLO-LUX, SUNKAR, DRIVE, AURA, ANTEY и все промышленные вентиляторы КЕЛЕТ укомплектованы электродвигателями на шариковых подшипниках, которые увеличивают срок службы вентиляторов, снижают уровень шума и позволяют устанавливать вентиляторы под любым углом.

Несколько слов о компании АО «КЕЛЕТ»:

Акционерное общество «КЕЛЕТ» основано в 1992 году для производственной и коммерческой деятельности на внутреннем и внешнем рынках Казахстана. За годы упорного труда предприятие заработало отличную репутацию и стало широко известно в Казахстане и за рубежом, как надежный производитель и поставщик качественного оборудования для домов и производств. Деятельность предприятия неоднократно была отмечена казахстанскими и международными наградами.

Миссия компании:

Достойно служить интересам общества поставкой и производством высококачественного по доступным ценам оборудования для водоснабжения, вентиляции, отопления на рынок Казахстана и стран Таможенного союза, обеспечивая комфортную жизнь людей.

Поставляемое и производимое оборудование АО «КЕЛЕТ» соответствует всем требованиям безопасности Технических Регламентов Таможенного союза и имеет СЕРТИФИКАТЫ СООТВЕТСТВИЯ.

Основные виды выпускаемой продукции:

- Автоматические многонасосные станции СН-КЕЛЕТ для водоснабжения, канализации, ирригации, пожаротушения и других технологических нужд
- Автоматические контейнерные насосные станции производительностью до 3 500 м³/час для систем орошения и полива сельскохозяйственных угодий
- Коллекторы, станины и другие комплектующие к насосным станциям
- Электродвигатели ЭВН-К мощностью от 4,5 до 1000 кВт
- Миникотельные ЭВН-К-КОМБИ от 4,5 до 24 кВт
- Газовые котлы мощностью от 10 кВт до 50 кВт
- Электрокалориферы КЭВ и тепловые пушки СФО мощностью от 3 до 60 кВт
- Модульные тепловые завесы от 18 кВт и выше
- Электрокаменки от 3 кВт до 24 кВт
- Агрегаты воздушно-отопительные КАО
- Электрокалориферные установки СФОЦ
- Станции управления и защиты для скважинных насосов ЭЦВ
- Проектирование и изготовление шкафов управления по техническим заданиям Заказчика
- Сборка агрегатов электронасосных центробежных консольных тип «К», «Д», «СМ» (ведется с 1995 года)

Благодарим за проявленное внимание к компании АО «КЕЛЕТ» и уверены, что в нашем лице Вы найдете надежного, честного и компетентного поставщика качественного оборудования!

Добро пожаловать в АО «КЕЛЕТ»!

Содержание

БЫТОВЫЕ ВЕНТИЛЯТОРЫ КЕЛЕТ



Вентиляторы осевые настенные
SOLO

6



Вентиляторы осевые
настенно-потолочные
SOLO-LUX

8



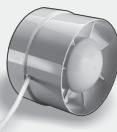
Вентиляторы осевые
настенно-потолочные
DRIVE

10



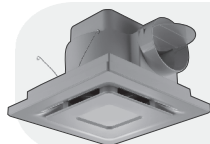
Вентилятор осевой настенный
SUNKAR

12



Вентиляторы осевые канальные
FAN-AT

14



Вентиляторы центробежные
потолочные
AURA

16



Вентиляторы осевые настенные
ANTEY
ANTEYR

18

Содержание

ПРОМЫШЛЕННЫЕ ВЕНТИЛЯТОРЫ КЕЛЕТ

	<i>Вентиляторы центробежные канальные</i> ВК	20
	<i>Вентиляторы осевые</i> ВОК	22
	<i>Вентиляторы осевые</i> ВОС	24
	<i>Вентиляторы осевые</i> ВО	26
	<i>Вентиляторы осевые</i> ВОВ (ВОИ)	28
	<i>Обратные клапаны</i>	30
	ЭЛЕКТРОСУШИЛКИ ДЛЯ РУК КЕЛЕТ AIR BOOSTER	31
	Кратность воздухообмена для бытовых и промышленных помещений	32



Вентиляторы осевые настенные КЕЛЕТ SOLO

SOLO-100S / SOLO-100SC
SOLO-120S / SOLO-120SC
SOLO-150S / SOLO-150SC

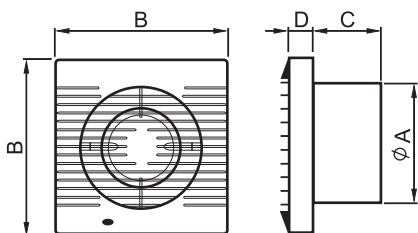
Возможные исполнения:

S - стандарт

SC - шнурковый выключатель и электрокабель с вилкой

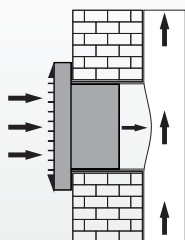
Бытовые вентиляторы **SOLO** предназначены для организации вытяжной вентиляции из небольших жилых и служебных помещений домов, квартир, кафе, банкетных залов, ресторанов, офисов, школ, больниц, санаториев. Вентиляторы универсальны и устанавливаются в санузлах, ванных комнатах, кухнях, туалетах, в помещениях для курильщиков, кладовых и т.д.

Вентиляторы **SOLO** имеют современный и эстетичный вид, просты в монтаже, работают от однофазной сети переменного тока напряжением 220 В и частотой 50 Гц.

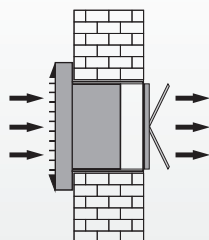


Модель	Размеры, мм			
	ØA	B	C	D
SOLO-100S/100SC	100	157	60	21
SOLO-120S/120SC	120	157	65	21
SOLO-150S/150SC	150	200	75	21

Вытяжка в существующую систему вентиляции



Вытяжка наружу здания

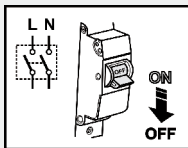


- **Возможность использования обратного клапана**
- **Материал корпуса - высококачественный АБС - пластик**
- **Материал обмотки двигателя - медь**
- **Цвет - белый**
- **Тип подшипника - подшипник скольжения**
- **Заземление корпуса не требуется**

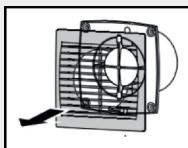
Особенности монтажа

- Вентилятор устанавливается непосредственно в проем вентиляционного канала диаметром $\varnothing 100, 120, 150$ мм
- При удаленном размещении вентилятора от вентиляционной шахты возможно использование гибкого воздуховода
- Крепится к стене при помощи шурупов
- Управление вентилятором **SOLO**, в стандартном исполнении «S», происходит при помощи комнатного выключателя. Выключатель в комплект поставки не входит

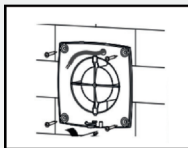
Монтаж



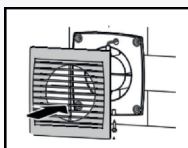
- Обесточить электрическую сеть, подготовить кабель для подключения вентилятора (для S)



- Снять лицевую решетку, вентилятор приложить к вентиляционному каналу, сделать разметку и просверлить отверстия



- Закрепить вентилятор крепежными элементами, зафиксировать кабель



- Установить лицевую решетку вентилятора, подать питание

Технические характеристики	SOLO-100S	SOLO-120S	SOLO-150S
	SOLO-100SC	SOLO-120SC	SOLO-150SC
Макс. расход воздуха, м ³ /ч	130	240	320
Максимальное давление, Па	36	45	60
Напряжение, В / Частота, Гц	220/50		
Мощность, Вт	12	16	18
Частота вращения, об/мин	2200	2000	1850
Макс. рабочая температура, °C	+40		
Уровень звукового давления, дБ	34	34	35
Степень защиты	IPX2		
Класс изоляции	□		
Масса, кг	0,55	0,65	0,7



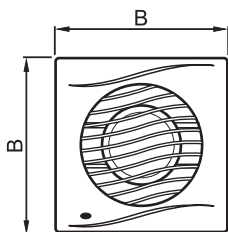
Вентиляторы осевые настенно-потолочные КЕЛЕТ SOLO-LUX

SOLO-100LUX
SOLO-120LUX
SOLO-150LUX

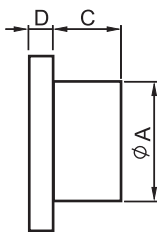
Бытовые вентиляторы **SOLO-LUX** предназначены для организации вытяжной вентиляции из небольших жилых и служебных помещений домов, квартир, кафе, банкетных залов, ресторанов, офисов, школ, больниц, санаториев. Вентиляторы устанавливаются непосредственно в вентиляционный проем на потолке или на стене в санузлах, ванных комнатах, кухнях, туалетах, в помещениях для курильщиков, кладовых и т.д.

Используемые в вентиляторах шариковые подшипники значительно увеличивают срок эксплуатации, повышают КПД и снижают уровень шума.

Малозумные и экономичные вентиляторы **SOLO-LUX** имеют современный и эстетичный вид, просты в установке, работают от однофазной сети переменного тока напряжением 220 В и частотой 50 Гц.

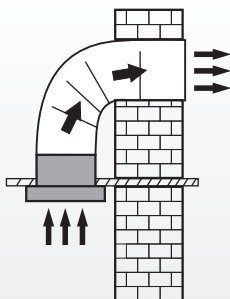
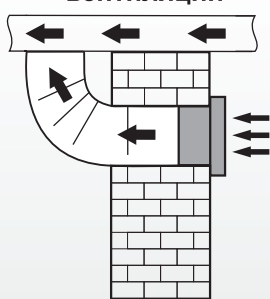


**Вытяжка в
существующую
систему
вентиляции**



**Вытяжка
наружу здания**

Модель	Размеры, мм			
	ØA	B	C	D
SOLO-100LUX	100	157	60	21
SOLO-120LUX	120	157	65	21
SOLO-150LUX	150	200	75	21

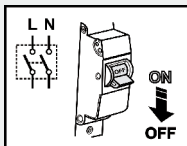


- Тип подшипника - шариковый подшипник
- Возможность использования обратного клапана
- Материал корпуса - высококачественный АБС - пластик
- Материал обмотки двигателя - медь
- Цвет - белый
- Заземление корпуса не требуется

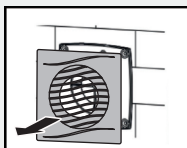
Особенности монтажа

- При удаленном размещении вентилятора от вентиляционной шахты возможно использование гибкого воздуховода
- Крепится к потолочному перекрытию или стене при помощи шурупов
- Управление вентилятором **SOLO-LUX** происходит при помощи комнатного выключателя. Выключатель в комплект поставки не входит

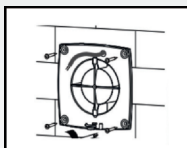
Монтаж



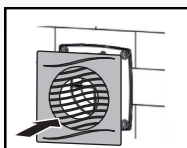
- Обесточить электрическую сеть, подготовить кабель для подключения вентилятора



- Снять лицевую решетку, вентилятор приложить к вентиляционному каналу, сделать разметку и просверлить отверстия



- Закрепить вентилятор крепежными элементами, зафиксировать кабель



- Установить лицевую решетку вентилятора, подать питание

Технические характеристики	SOLO-100 LUX	SOLO-120 LUX	SOLO-150 LUX
Макс. расход воздуха, м ³ /ч	130	240	320
Максимальное давление, Па	36	45	60
Напряжение, В / Частота, Гц	220/50		
Мощность, Вт	12	16	18
Частота вращения, об/мин	2200	2000	1850
Макс. рабочая температура, °С	+40		
Уровень звукового давления, дБ	34	34	35
Степень защиты	IPX2		
Класс изоляции	□		
Масса, кг	0,55	0,65	0,7



Вентиляторы осевые настенно-потолочные **КЕЛЕТ DRIVE**

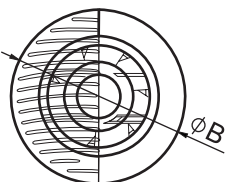
DRIVE 100

DRIVE 120

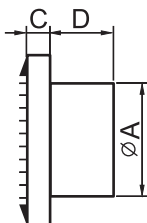
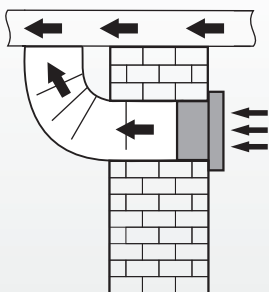
DRIVE 150

Бытовые вентиляторы **DRIVE** предназначены для организации вытяжной вентиляции из небольших жилых и служебных помещений, домов, квартир, кафе, банкетных залов, ресторанов, офисов, школ, больницы, санаториев. Вентиляторы устанавливаются непосредственно в вентиляционный проем на потолке или на стене в санузлах, ванных комнатах, кухнях, туалетах, в помещениях для курильщиков, кладовых и т. д.

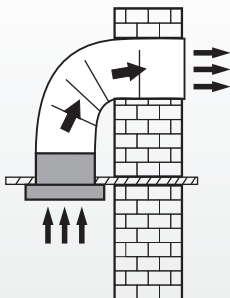
Малошумные и экономичные вентиляторы **DRIVE** простые в установке, имеют современный и эстетический вид, работают от однофазной сети переменного тока напряжением 220 В и частота 50 Гц.



**Вытяжка в
существующую
систему
вентиляции**



**Вытяжка
наружу здания**



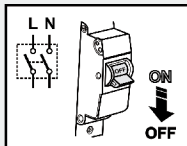
Модель	Размеры, мм			
	ϕA	ϕB	C	D
DRIVE 100	100	157	12	82
DRIVE 120	120	177	13	83
DRIVE 150	150	208	18	84

- Возможность использования обратного клапана
- Материал корпуса - высококачественный АБС - пластик
- Материал обмотки двигателя - медь
- Цвет - белый
- Тип подшипника - шариковый подшипник
- Земление корпуса не требуется

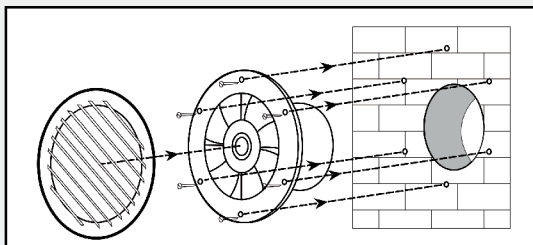
Особенности монтажа

- При удаленном размещении вентилятора от вентиляционной шахты возможно использование гибкого воздуховода
- Крепится к потолочному перекрытию или стене при помощи шурупов
- Управление вентилятором **DRIVE** происходит при помощи комнатного выключателя. Выключатель в комплект поставки не входит

Монтаж



- Обесточить электрическую сеть, подготовить кабель для подключения вентилятора



- Снять лицевую решетку, вентилятор приложить к вентиляционному каналу, сделать разметку и просверлить отверстия
- Закрепить вентилятор крепежными элементами, зафиксировать кабель
- Установить лицевую решетку вентилятора, подать питание

Технические характеристики	DRIVE 100	DRIVE 120	DRIVE 150
Макс. расход воздуха, м ³ /ч	130	240	320
Максимальное давление, Па	36	45	60
Напряжение, В / Частота, Гц	220/50		
Мощность, Вт	12	16	18
Частота вращения, об/мин	2400	2200	2000
Макс. рабочая температура, °С	+40		
Уровень звукового давления, дБ	34	34	35
Степень защиты	IPX2		
Класс изоляции	□		
Масса, кг	0,4	0,45	0,7



Вентилятор осевой настенный КЕЛЕТ SUNKAR 100 SC



Исполнение:

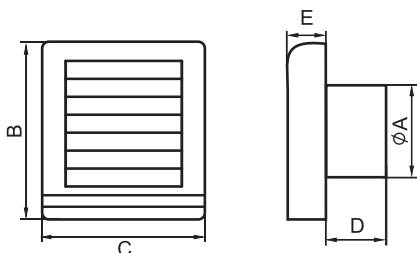
*SC - шнурковый выключатель
и электрокабель с вилкой*

Модель **SUNKAR** - вентилятор класса **ЛЮКС**. Предназначены для установки в вытяжную вентиляцию небольших помещений с повышенными требованиями к дизайну и параметрам воздуха.

Вентилятор включается/выключается при помощи шнуркового выключателя, который одновременно управляет открытием /закрытием шторок жалюзи. При выключении вентилятора жалюзи опускаются и предотвращают обратное попадание воздуха и различных запахов в помещение.

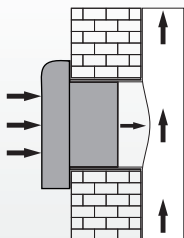
Используемые в вентиляторах шариковые подшипники значительно увеличивают срок эксплуатации, повышают КПД и снижают уровень шума.

Надежный и экономичный вентилятор **SUNKAR** прост в установке и работает от однофазной сети переменного тока напряжением 220 В и частотой 50 Гц.

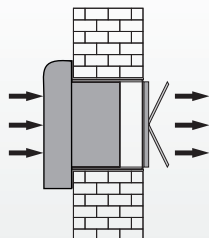


Модель	Размеры, мм				
	ØA	B	C	D	E
SUNKAR 100 SC	100	175	167	40	48

**Вытяжка в
существующую
систему
вентиляции**



**Вытяжка
наружу
здания**

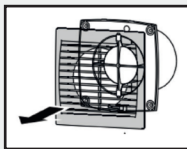


- Материал корпуса - высококачественный АБС - пластик
- Материал обмотки двигателя - медь
- Цвет - белый
- Тип подшипника - шариковый подшипник
- Заземление корпуса не требуется

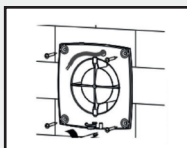
Особенности монтажа

- Вентилятор устанавливается непосредственно в проем вентиляционного канала диаметром $\varnothing 110$ мм
- При удаленном размещении вентилятора от вентиляционной шахты возможно использование гибкого воздуховода
- Крепится к стене при помощи шурупов
- Используется при высоте потолков до 2,8 м.

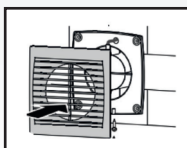
Монтаж



- Снять лицевую панель, вентилятор приложить к вентиляционному каналу, сделать разметку и просверлить отверстия



- Закрепить вентилятор крепежными элементами зафиксировать кабель

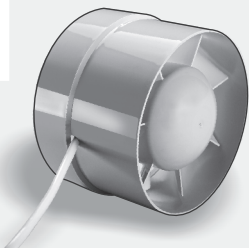


- Установить лицевую панель вентилятора, подать питание

Технические характеристики	SUNKAR 100 SC
Макс. расход воздуха, м ³ /ч	130
Максимальное давление, Па	36
Напряжение, В / Частота, Гц	220/50
Мощность, Вт	12
Частота вращения, об/мин	2400
Макс. рабочая температура, °C	+40
Уровень звукового давления, дБ	34
Степень защиты	IPX2
Класс изоляции	□
Масса, кг	0,75



Вентиляторы осевые каналные КЕЛЕТ FAN-AT

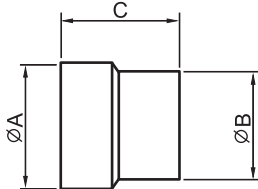


FAN-AT 100
FAN-AT 120
FAN-AT 150

Осевые каналные вентиляторы **FAN-AT** применяются для организации приточной или вытяжной вентиляции, рециркуляции воздуха, охлаждения оборудования для небольших жилых и служебных помещений домов, квартир, кафе, банкетных залов, ресторанов, офисов, школ, больниц, санаториев и т. д.

Вентиляторы предназначены для перемещения воздушных потоков внутри каналов на небольшие расстояния при малом сопротивлении вентиляционных систем. Возможность использования обратного клапана.

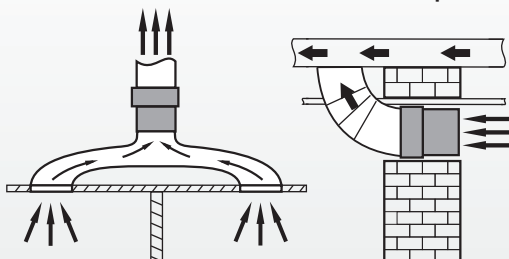
Работают вентиляторы от однофазной сети переменного тока напряжением 220 В и частота 50 Гц.



Модель	Размеры, мм		
	ØА	ØВ	С
FAN-AT 100	104	100	88
FAN-AT 120	129	125	88
FAN-AT 150	154	150	108



Вытяжная система вентиляции

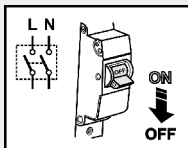


- Малошумные и экономичные
- Материал корпуса - высококачественный АБС - пластик
- Материал обмотки двигателя - медь
- Цвет - белый
- Тип подшипника - подшипник скольжения
- Заземление корпуса не требуется

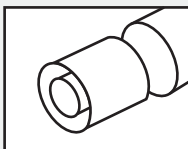
Особенности монтажа

- Вентиляторы устанавливаются в системах пластиковых каналов или гибких воздуховодов соответствующих диаметров $\varnothing 100, 125, 150$ мм. Диаметры входного и выходного отверстий отличаются на 4 мм.
- Вентиляторы монтируются, как в приточных, так и в вытяжных системах в зависимости от направления движения воздуха
- На гибких воздуховодах могут крепиться при помощи хомутов
- Управление вентилятором **FAN-AT** происходит при помощи комнатного выключателя. Выключатель в комплект поставки не входит

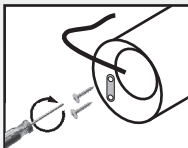
Монтаж



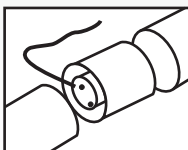
- Обесточить электрическую сеть, подготовить кабель для подключения вентилятора



- Смонтировать вентилятор в вентиляционном канале



- Зафиксировать кабель прижимной планкой

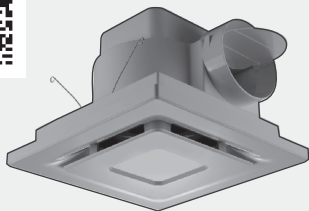


- Подсоединить воздуховод с двух сторон вентилятора, подать питание

Технические характеристики	FAN-AT 100	FAN-AT 120	FAN-AT 150
Макс. расход воздуха, м ³ /ч	130	240	320
Максимальное давление, Па	36	45	60
Напряжение, В / Частота, Гц	220/50		
Мощность, Вт	12	16	18
Частота вращения, об/мин	2400	2200	2000
Макс. рабочая температура, °C	+40		
Уровень звукового давления, дБ	34	34	35
Степень защиты	IPX2		
Класс изоляции	□		
Масса, кг	0,4	0,5	0,6



Вентиляторы центробежные потолочные КЕЛЕТ AURA

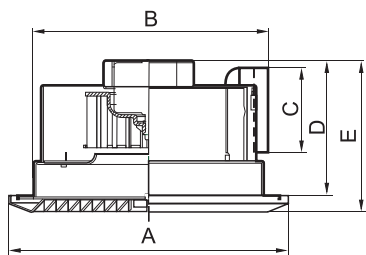


AURA 1 *AURA 4*
AURA 2 *AURA 5*
AURA 3

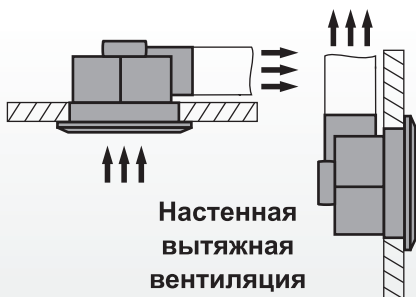
Бытовые вентиляторы **AURA** предназначены для организации вытяжной вентиляции в жилых, культурно-развлекательных и других помещениях с повышенными эстетическими требованиями к дизайну интерьера. Это могут быть дома, квартиры, кафе, банкетные залы, рестораны, офисы, отели, школы, больницы, санатории и т. д. Вентиляторы устанавливаются непосредственно в вентиляционное отверстие на потолке или в стене и оборудованы обратным клапаном, который предотвращает обратное движение воздуха.

Вентиляторы **AURA** оснащены крыльчаткой типа «белочье колесо», что обеспечивает большее давление по сравнению с осевыми вентиляторами.

Вентиляторы **AURA** имеют стильный европейский вид и работают от однофазной сети переменного тока напряжением 220 В и частота 50 Гц.



Потолочная
вытяжная
вентиляция



Настенная
вытяжная
вентиляция

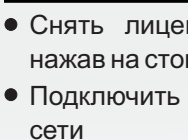
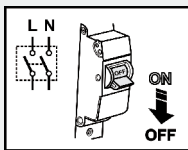
Модель	Размеры, мм				
	A	B	ØC	D	E
AURA 1	250x250	210x210	98	165	185
AURA 2	300x300	230x230	98	165	185
AURA 3	300x300	250x250	98	168	190
AURA 4	365x365	310x310	148	190	220
AURA 5	400x400	310x310	148	190	220

- Материал корпуса - высококачественный АБС - пластик
- Материал обмотки двигателя - медь
- Цвет - белый
- Тип подшипника - шариковый подшипник
- Заземление корпуса не требуется
- При настенной установке учитывать положение створок обратного клапана

Особенности монтажа

- Устанавливать вентилятор рекомендуется на высоту не менее 2,3 м.
- При удаленном размещении вентилятора от вентиляционной шахты возможно использование гибкого воздуховода
- Управление вентилятором **AURA** происходит при помощи комнатного выключателя. Выключатель в комплект поставки не входит

Монтаж



- Обесточить электрическую сеть, подготовить кабель для подключения вентилятора
- Зафиксировать деревянную рамку в потолочном перекрытии
- Снять лицевую решетку вентилятора, нажав на стопорное кольцо
- Подключить вентилятор к электрической сети
- Совместить вентиляционное отверстие вентилятора с воздуховодом, закрепить соединение с помощью зажима
- Закрепить основание вентилятора к деревянной рамке при помощи винтов
- Подать питание, убедившись в правильности подключения
- Установить лицевую панель вентилятора

Технические характеристики	AURA 1	AURA 2	AURA 3	AURA 4	AURA 5
Макс. расход воздуха, м ³ /ч	130	180	280	450	700
Максимальное давление, Па	48	78	100	100	120
Напряжение, В / Частота, Гц	220/50				
Мощность, Вт	25	30	40	40	45
Частота вращения, об/мин	1250	1300	1100	900	850
Макс. рабочая температура, °C	+40				
Уровень звукового давления, дБ	42	46	48	45	45
Степень защиты	IPX2				
Класс изоляции	□				
Масса, кг	1,45	1,7	1,8	2,1	2,3



Вентиляторы осевые настенные КЕЛЕТ ANTEY



ANTEY 150 *ANTEY 150R*
ANTEY 200 *ANTEY 200R*
ANTEY 250 *ANTEY 250R*
ANTEY 300 *ANTEY 300R*

Вентиляторы **ANTEY** с успехом используются в различных жилых и производственных зданиях, в магазинах, отелях, ресторанах, в спортивно-оздоровительных комплексах и других помещениях.

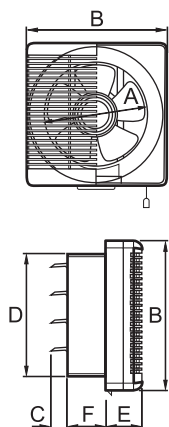
Вентиляторы **ANTEY** представляют собой самые мощные бытовые вентиляторы, монтируемые в стенах или оконных проемах и предназначены для организации вытяжной либо приточно-вытяжной (**модель R**) вентиляции в помещениях.

Вентиляторы серии **ANTEY** работают в режиме только **вытяжной вентиляции** - удаляют воздух из помещений.

Вентиляторы серии **ANTEY R** - являются реверсивными, **приточно-вытяжными вентиляторами** и могут работать в обоих направлениях.

Вентиляторы **ANTEY** имеют гравитационные жалюзи, которые препятствуют обратному движению воздуха из вентиляционной шахты. Вентиляторы изготовлены из прочного PP-пластика.

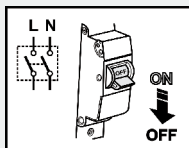
Малозумные и экономичные **ANTEY** высокоэффективны, имеют современный и эстетичный вид, просты в установке, работают от однофазной сети переменного тока напряжением 220 В и частотой 50 Гц.



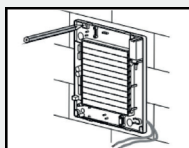
Модель	Размеры, мм					
	∅A	B	C	D	E	F
ANTEY 150 ANTEY 150R	150	250x250	35	195x195	62	73
ANTEY 200 ANTEY 200R	200	300x300	33	240x240	62	73
ANTEY 250 ANTEY 250R	250	350x350	48	295x295	66	73
ANTEY 300 ANTEY 300R	300	400x400	57	345x345	66	73

- Оснащены гравитационными жалюзи
- Материал корпуса и лицевой панели - высококачественный РР-пластик
- Материал обмотки двигателя- медь
- Цвет - белый
- Тип подшипника - шариковый подшипник

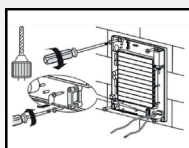
Монтаж



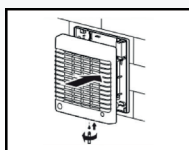
- Обесточить электрическую сеть, подготовить кабель для подключения вентилятора



- Снять лицевую решетку, вентилятор приложить к вентиляционному каналу, сделать разметку и просверлить отверстия

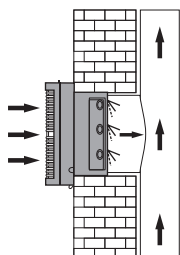


- Закрепить вентилятор крепежными элементами, зафиксировать кабель прижимной планкой

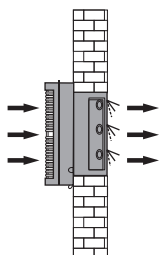


- Установить лицевую решетку вентилятора, подать питание

Вытяжка в существующую систему вентиляции



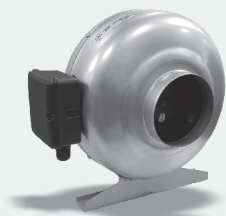
Вытяжка наружу здания



Технические характеристики	ANTEY 150	ANTEY 200	ANTEY 250	ANTEY 300
	ANTEY 150R	ANTEY 200R	ANTEY 250R	ANTEY 300R
Макс. расход воздуха, м ³ /ч	300	500	800	1100
- вытяжной				
- приточный (для ANTEY R)	180	380	680	880
Напряжение, В / Частота, Гц	220/50			
Мощность, Вт	25	30	35	40
Частота вращения, об/мин	1300	1100	900	850
Макс. рабочая температура, °С	+40			
Уровень звукового давления, дБ	40	40	40	42
Степень защиты	IPX2			
Класс изоляции	□			
Масса, кг	1,2	1,6	1,9	2,2



Вентиляторы центробежные канальные КЕЛЕТ ВК



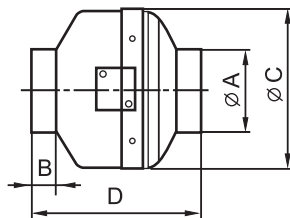
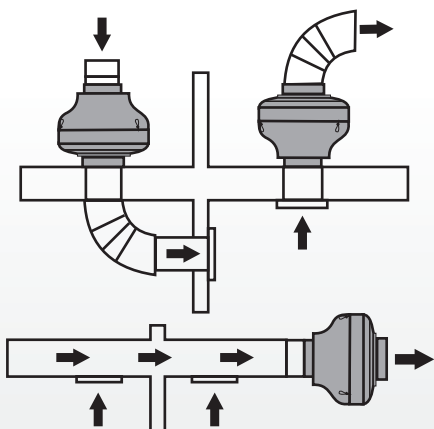
ВК - 100 *ВК - 200*
ВК - 125 *ВК - 250*
ВК - 150 *ВК - 315*

Центробежные канальные вентиляторы **ВК** предназначены для установки в круглые воздуховоды диаметром от 100 до 315 мм в системах приточно-вытяжной вентиляции в различных жилых и промышленных зданиях, магазинах, отелях, ресторанах, школах, в спортивно-оздоровительных комплексах и других помещениях.

Вентиляторы **ВК** имеют корпус из оцинкованной стали, оборудованы надежным электродвигателем на шариковых подшипниках, что значительно увеличивает срок службы и позволяет монтировать вентилятор в горизонтальном или вертикальном положении.

- Вентиляторы **ВК** работают от однофазной сети переменного тока напряжением 220 В и частотой 50 Гц, относятся к приборам **класса 1** и должны быть заземлены.
- Климатическое исполнение вентиляторов и категория размещения — УХЛ4.
- Степень защиты от доступа к проникновению воды — IPX4.
- Вентиляторы рассчитаны на продолжительный режим работы электродвигателя S1.

Примеры монтажа в вентиляционные системы



Модель	Размеры, мм			
	$\varnothing A$	B	$\varnothing C$	D
ВК - 100	100	23	243	194
ВК - 125	125	27	243	195
ВК - 150	150	28	333	222
ВК - 200	200	25	333	223
ВК - 250	250	27	333	206
ВК - 315	315	25	401	260

Технические характеристики	ВК-100	ВК-125	ВК-150	ВК-200	ВК-250	ВК-315
Макс. расход воздуха, м ³ /ч	290	405	720	1000	1105	1875
Максимальное давление, Па	360	310	338	610	588	704
Напряжение, В / Частота, Гц	220/50					
Мощность, Вт	62	66	95	160	160	225
Частота вращения, об/мин	2180	2330	2460	2550	2580	2300
Температура перемещаемого воздуха, °С	-25 ÷ 60					
Уровень звукового давления, дБ	47	47	52	53	55	56
Степень защиты	IPX4					
Масса, кг	3	3	5	5	6	8

Особенности монтажа

- Вентилятор монтируется на вертикальную или горизонтальную поверхность при помощи монтажного кронштейна, который входит в комплект поставки.
- Для монтажа вентилятора необходимо закрепить кронштейн на корпусе вентилятора шурупами (имеются специальные отверстия), затем кронштейн прикрепить к монтажной поверхности в соответствии с его посадочными отверстиями.
- Присоединить воздуховоды соответствующего диаметра к вентилятору и закрепить их хомутами.
- Направление движения воздуха в системе должно совпадать с направлением стрелки на корпусе вентилятора.
- Монтаж и подключение вентилятора должен осуществлять квалифицированный специалист - электрик в соответствии с действующими ПУЭ и согласно паспорту на данное изделие.
- Обслуживание и ремонт вентилятора производить только после его отключения от сети.
- Запрещается эксплуатация вентилятора за пределами диапазона температур, указанных в руководстве, а также в помещениях с агрессивной, пожароопасной и взрывоопасной средой.



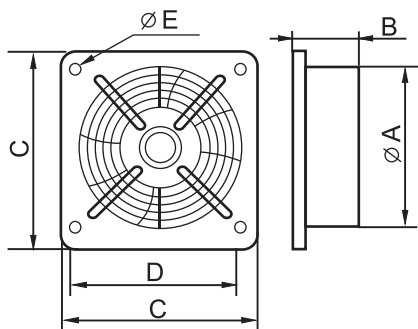
Вентиляторы осевые КЕЛЕТ ВОК

ВОК - 200 ВОК - 400 ВОК - 630
ВОК - 250 ВОК - 450 ВОК - 710
ВОК - 300 ВОК - 500 ВОК - 800
ВОК - 350 ВОК - 550 ВОК - 910

Промышленные осевые вентиляторы **ВОК** предназначены для организации приточной или вытяжной вентиляции различных производственных и спортивных помещений, цехов, складов.

Вентиляторы **ВОК** имеют большой выбор типоразмеров (до **910 мм**) и могут устанавливаться в круглом или прямоугольном проеме. Вентиляторы обеспечивают производительность до **25 500 м³/ч**.

- Вентиляторы **ВОК - 200 ÷ ВОК - 630** работают от однофазной сети переменного тока напряжением 220 В и частотой 50 Гц.
- Вентиляторы **ВОК - 710 ÷ ВОК - 910** работают от трехфазной сети переменного тока напряжением 380 В и частотой 50 Гц.
- Климатическое исполнение вентиляторов и категория размещения — УХЛ4.
- Вентиляторы рассчитаны на продолжительный режим работы электродвигателя S1.
- Вентиляторы относятся к приборам **класса 1** и должны быть заземлены.



Модель	Размеры, мм				
	ØA	B	C	D	ØE
ВОК - 200	205	52	312	260	7
ВОК - 250	260	56	370	320	7
ВОК - 300	315	80	430	380	9
ВОК - 350	360	85	485	435	9
ВОК - 400	410	100	540	490	9
ВОК - 450	460	100	575	535	11
ВОК - 500	510	120	655	615	11
ВОК - 550	560	135	725	675	11
ВОК - 630	644	150	805	750	11
ВОК - 710	730	265	850	810	11
ВОК - 800	840	265	970	910	14
ВОК - 910	915	205	1070	1010	14

Технические характеристики	ВОК-200	ВОК-250	ВОК-300	ВОК-350	ВОК-400	ВОК-450
Макс. расход воздуха, м ³ /ч	870	1800	3000	2980	3900	5100
Максимальное давление, Па	160	100	126	110	158	120
Напряжение, В / Частота, Гц	220/50					
Мощность, Вт	80	180	250	138	180	250
Частота вращения, об/мин	2700	2500	2530	1370	1350	1380
Температура перемещаемого воздуха, °С	-25 ÷ 75		-25 ÷ 65			-25 ÷ 55
Уровень звукового давления, дБ	48	50	55	62	67	71
Степень защиты	IP54					
Масса нетто (брутто), кг	3,4 (3,8)	4,6 (5,2)	5,4 (6,2)	7,2 (8,2)	8,8 (10)	10 (11,4)

Технические характеристики	ВОК-500	ВОК-550	ВОК-630	ВОК-710	ВОК-800	ВОК-910
Макс. расход воздуха, м ³ /ч	6950	8500	12500	15670	20038	25500
Максимальное давление, Па	160	140	149	120	235	
Напряжение, В / Частота, Гц	220/50			380/50		
Мощность, Вт	420	550	810	900	1200	2450
Частота вращения, об/мин	1320	1310	1315	900	920	870
Температура перемещаемого воздуха, °С	-25 ÷ 50					
Уровень звукового давления, дБ	72	72	78	80	82	82
Степень защиты	IP54					
Масса нетто (брутто), кг	14,6 (16,8)	18 (20,8)	24 (27,4)	37,4 (45,4)	42,4 (60)	46,7 (65)

Особенности монтажа

- Вентиляторы **ВОК** устанавливаются в проём стены и крепятся к поверхности стены при помощи крепежных изделий:

4 отв.- Ø 7 мм (для моделей до **ВОК 250**)

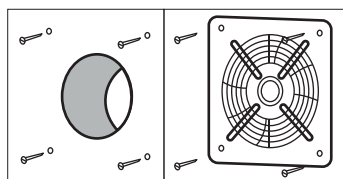
4 отв.- Ø 9 мм (от **ВОК 300** до **ВОК 400**)

4 отв.- Ø 11 мм (от **ВОК 450** до **ВОК 710**)

4 отв.- Ø 14 мм (от **ВОК 800** до **ВОК 910**)

- Монтаж и подключение вентилятора должен осуществлять квалифицированный специалист-электрик в соответствии с действующими ПУЭ и согласно паспорту на данное изделие.

Схема монтажа





Вентиляторы осевые КЕЛЕТ ВОС

ВОС - 200 ВОС - 350
ВОС - 250 ВОС - 400
ВОС - 300 ВОС - 450

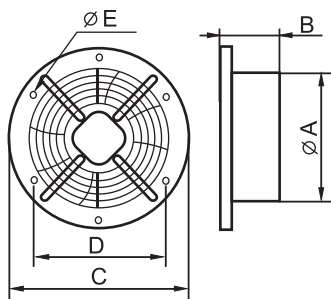
Промышленные осевые вентиляторы **ВОС** предназначены для организации приточной или вытяжной вентиляции различных производственных и спортивных помещений, цехов, складов.

Вентиляторы обеспечивают производительность **до 5 365 м³/ч**.

Вентиляторы оборудованы надежным асинхронным двигателем на шариковых подшипниках, что обеспечивает долгий срок службы и возможность монтажа в любом положении.

Корпуса и лопасти вентиляторов изготовлены из стали с порошковым покрытием.

- Вентиляторы **ВОС** работают от однофазной сети переменного тока напряжением 220 В и частотой 50 Гц, относятся к приборам **класса 1** и должны быть заземлены.
- Климатическое исполнение вентиляторов и категория размещения — УХЛ4.
- Степень защиты от доступа к проникновению воды — IPX4.
- Вентиляторы рассчитаны на продолжительный режим работы электродвигателя S1.



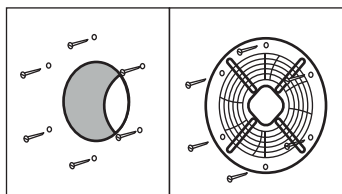
Модель	Размеры, мм				
	∅A	B	∅C	D	E
ВОС - 200	210	73	284	260	7
ВОС - 250	268	78	320	295	7
ВОС - 300	320	100	410	380	7
ВОС - 350	378	164	460	442	10
ВОС - 400	420	177	525	504	10
ВОС - 450	468	180	600	578	10

Технические характеристики	ВОС-200	ВОС-250	ВОС-300	ВОС-350	ВОС-400	ВОС-450
Макс. расход воздуха, м ³ /ч	780	1450	2330	2450	3955	5365
Максимальное давление, Па	70	100	110	140	120	140
Напряжение, В / Частота, Гц	220/50					
Мощность, Вт	55	90	145	129	180	250
Частота вращения, об/мин	2500	2400	2300	1400	1380	1350
Температура перемещаемого воздуха, °С	-30 ÷ 60					
Уровень звукового давления, дБ	50	60	60	62	68	68
Степень защиты	IPX4					
Масса нетто (брутто), кг	2,8 (3,2)	3,4 (4)	4,7 (5,9)	6,2 (7)	7,4 (8,6)	9,1 (10,3)

Особенности монтажа

- Вентиляторы **ВОС** устанавливаются в проём стены и крепятся к поверхности стены при помощи крепежных изделий:
6 отв.- Ø 7 мм (для моделей до **ВОС 300**)
6 отв.- Ø10 мм (для моделей **свыше ВОС 350**)
- Для защиты от попадания воды внутрь необходима установка вентиляторов под козырьком или крышей.
- Монтаж и подключение вентилятора должен осуществлять квалифицированный специалист-электрик в соответствии с действующими ПУЭ и согласно паспорту на данное изделие.
- Обслуживание и ремонт вентилятора производить только после его отключения от сети.
- Запрещается эксплуатация вентилятора за пределами диапазона температур, указанных в руководстве, а также в помещениях с агрессивной, пожароопасной и взрывоопасной средой.

Схема монтажа





Вентиляторы осевые КЕЛЕТ ВО



ВО - 200 *ВО - 350* *ВО - 500*
ВО - 250 *ВО - 400* *ВО - 550*
ВО - 300 *ВО - 450* *ВО - 630*

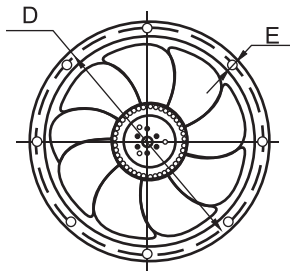
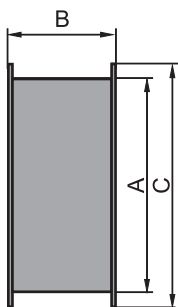
Промышленные осевые вентиляторы **ВО** предназначены для организации приточной или вытяжной вентиляции различных производственных и спортивных помещений, цехов, складов.

Вентиляторы обеспечивают производительность воздуха **до 11 435 м³/ч**.

Вентиляторы оборудованы надежным асинхронным двигателем на шариковых подшипниках, что обеспечивает долгий срок службы и возможность монтажа в любом положении.

Для производства вентиляторов применяется стальной лист с порошковым покрытием.

- Вентиляторы **ВО** работают от однофазной сети переменного тока напряжением 220 В и частотой 50 Гц.
- Климатическое исполнение вентиляторов и категория размещения — УХЛ4.
- Степень защиты от доступа к проникновению воды — IPX4.
- Вентиляторы рассчитаны на продолжительный режим работы электродвигателя S1.
- Вентиляторы относятся к приборам **класса 1** и должны быть заземлены.



Модель	Размеры, мм				
	∅A	B	∅C	∅D	∅E
ВО - 200	208	180	250	8	7
ВО - 250	257	180	310	8	7
ВО - 300	317	180	382	8	9,5
ВО - 350	359	180	421	8	9,5
ВО - 400	400	190	465	12	9,5
ВО - 450	460	190	515	12	9,5
ВО - 500	510	250	567	12	9,5
ВО - 550	565	250	635	16	11,5
ВО - 630	630	250	707	16	11,5

Технические характеристики	ВО				
	200	250	300	350	400
Макс. расход воздуха, м ³ /ч	780	1450	2330	2450	3955
Максимальное давление, Па	70	100	110	140	120
Напряжение, В / Частота, Гц	220/50				
Мощность, Вт	55	90	145	129	180
Частота вращения, об/мин	2500	2400	2300	1400	1380
Температура перемещаемого воздуха, °С	-30 ÷ 60				
Уровень звукового давления, дБ	50	60	60	62	68
Степень защиты	IPX4				
Масса нетто (брутто), кг	3,8 (4,2)	4,7 (5,3)	5,6 (6,4)	8 (8,8)	8,2 (9,4)

Технические характеристики	ВО			
	450	500	550	630
Макс. расход воздуха, м ³ /ч	5365	7155	8510	11435
Максимальное давление, Па	140	140	120	180
Напряжение, В / Частота, Гц	220/50			
Мощность, Вт	250	380	550	750
Частота вращения, об/мин	1350	1320	1300	1360
Температура перемещаемого воздуха, °С	-30 ÷ 60			
Уровень звукового давления, дБ	68	72	75	78
Степень защиты	IPX4			
Масса нетто (брутто), кг	12,8 (14,1)	14 (16)	17,6 (19,4)	19,4 (21,4)

Особенности монтажа

- Вентиляторы **ВО** устанавливаются в проем стены и крепятся к поверхности стены при помощи крепежных изделий:

8 отв. - Ø 7 мм (для моделей **ВО 200, ВО 250**)

8 отв. - Ø 9,5 мм (для моделей **ВО 300, ВО 350**)

12 отв. - Ø 9,5 мм (для модели **ВО 400÷500**)

12 отв. - Ø 10 мм (для модели **ВО 550÷630**)

- Монтаж и подключение вентилятора должен осуществлять квалифицированный специалист-электрик в соответствии с действующими ПУЭ и согласно паспорту на данное изделие.



Вентиляторы осевые КЕЛЕТ ВОВ (ВОП)

ВОВ - 200

ВОВ - 250

ВОВ (ВОП) - 300

ВОВ (ВОП) - 400

ВОВ (ВОП) - 450

ВОВ (ВОП) - 500

ВОВ (ВОП) - 550

ВОВ (ВОП) - 630

ВОВ - 800

ВОВ - 910

Осевые вентиляторы **ВОВ (ВОП)** широко используются в климатических установках для вентиляции, кондиционирования и отопления различных зданий и сооружений. Могут применяться для организации приточной или вытяжной вентиляции различных производственных и спортивных помещений, цехов, складов.

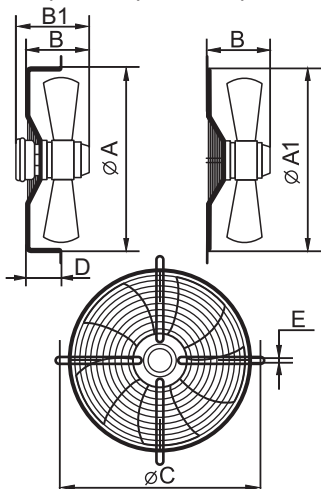
Вентиляторы обеспечивают производительность **до 25 500 м³/ч.**

Вентиляторы оборудованы надежным асинхронным двигателем на шариковых подшипниках, что обеспечивает долгий срок службы и возможность монтажа в любом положении.

Корпуса и лопасти вентиляторов изготовлены из стали с порошковым покрытием.

- Вентиляторы **до ВОВ (ВОП) - 630** работают от однофазной сети переменного тока напряжением 220 В и частотой 50 Гц.
- Вентиляторы **ВОВ - 800, ВОВ - 910** работают от трехфазной сети переменного тока напряжением 380 В и частотой 50 Гц.
- Климатическое исполнение вентиляторов и категория размещения — УХЛ4.
- Вентиляторы рассчитаны на продолжительный режим работы электродвигателя S1.
- Вентиляторы относятся к приборам **класса 1** и должны быть заземлены.

ВОВ (200÷910) ВОП (300÷630)



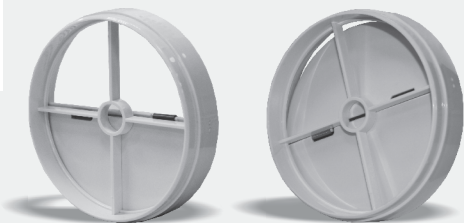
Модель	Размеры, мм						
	∅A	∅A1	B	B1	∅C	D	E
ВОВ - 200	220	-	100	126	250	50	7
ВОВ - 250	282	-	94	126	320	75	7
ВОВ(ВОП) - 300	322	318	114	137	360	75	7
ВОВ(ВОП) - 400	422	420	146	171	470	90	9
ВОВ(ВОП) - 450	475	470	158	183	522	90	9
ВОВ(ВОП) - 500	525	520	141	186	570	90	10
ВОВ(ВОП) - 550	575	570	156	201	624	100	10
ВОВ(ВОП) - 630	658	650	181	221	750	100	10
ВОВ - 800	800	-	-	275	961	226	13
ВОВ - 910	1047	-	-	297	1075	220	10

Технические характеристики	ВОВ		ВОВ (ВОП)		
	200	250	300	400	450
Макс. расход воздуха, м ³ /ч	450	1000	1900	3900	5100
Максимальное давление, Па	71	49	72	158	120
Напряжение, В / Частота, Гц	220/50				
Мощность, Вт	29	50	90	180	250
Частота вращения, об/мин	1460	1380	1370	1350	1380
Температура перемещаемого воздуха, °С	-25 ÷ 75		-25 ÷ 65		-25 ÷ 55
Уровень звукового давления, дБ	48	50	55	67	71
Степень защиты	IP54				
Масса нетто, кг	1,9	2,5	3,2	6,1	6,9

Технические характеристики	ВОВ (ВОП)			ВОВ	
	500	550	630	800	910
Макс. расход воздуха, м ³ /ч	6950	8500	12500	20800	25500
Максимальное давление, Па	160	140	149	175	235
Напряжение, В / Частота, Гц	220/50			380/50	
Мощность, Вт	420	550	810	1650	2450
Частота вращения, об/мин	1320	1310	1315	880	870
Температура перемещаемого воздуха, °С	-25 ÷ 50				
Уровень звукового давления, дБ	72	72	78	80	82
Степень защиты	IP54				
Масса нетто, кг	9,5	9,5	15	31	38

Особенности монтажа

- Вентиляторы **ВОВ (ВОП)** устанавливаются в проём стены и крепятся к поверхности стены при помощи крепежных изделий.
- Для защиты от попадания воды внутрь необходима установка вентиляторов под козырьком или крышей.
- Запрещается эксплуатация вентилятора за пределами диапазона температур, указанных в руководстве, а также в помещениях с агрессивной, пожароопасной и взрывоопасной средой.



Обратные клапаны (заслонки) КЕЛЕТ

Обратный клапан с подпружиненными пластинами предназначен для перекрытия воздушного потока в круглых воздуховодах и предотвращения движения воздуха в обратном направлении при выключенной системе вентиляции.

Защищает помещение от неприятных запахов из вентиляционных шахт и не пропускает с улицы холодный воздух, насекомых, пыль, пух и т. д.

Клапан открывается при включении вентилятора и закрывается при его отключении.

Корпус и пластины клапана выполнены из высококачественного АБС-пластика, стойкого к ультрафиолетовому излучению.

Модель	Диаметр канала
К 100	Ø100
К 120	Ø120
К 150	Ø150



Электросушилка для рук КЕЛЕТ AIR BOOSTER



AIR BOOSTER 1200
AIR BOOSTER 1600

Сушилка для рук **AIR BOOSTER** - это современный автоматический компактный настенный электрический прибор, нагревающий воздух и подающий его для сушки рук.

Высокоскоростной поток теплого воздуха обеспечивает быструю и полную сушку рук за 5-7 секунд. Наиболее востребованы электрические сушилки для рук в местах с большой проходимостью людей: торговые центры, бизнес центры, кинотеатры, вокзалы, аэропорты, учебные заведения, рестораны, банкетные залы, больницы и многие другие заведения.

Сушилки для рук **AIR BOOSTER** обеспечивают:

- Максимальный комфорт при использовании (сушилки работают в автоматическом режиме, не нужно высоко поднимать руки).
- Бережное отношение к рукам: сушат не за счет испарения воды с поверхности рук, а за счет механического сдувания.
- Экономичное потребление энергоэнергии.
- Чистоту и гигиену мест общего пользования.
- Экономии денежных средств на бумажные полотенца и салфетки.

Модель **AIR BOOSTER 1600** имеет дополнительный фильтр тонкой очистки воздуха, датчик наполнения водоприемника капель с рук.

Корпус **AIR BOOSTER 1200** выполнен из пластика белого цвета, а модель **AIR BOOSTER 1600** - серебристого цвета.

Модель	Мощность, Вт	Габариты, мм
AIR BOOSTER 1200	1600	300x220x680
AIR BOOSTER 1600	1600	305x255x670

Кратность воздухообмена для бытовых и промышленных помещений

Бытовые помещения	Кратность воздухообмена в час
Жилая комната (в квартире или общежитии)	1-3
Кухня квартиры или общежития	6-8
Ванная комната	7-9
Душевая	7-9
Туалет	8-10
Прачечная (бытовая)	7
Гардеробная комната	1,5
Кладовая	1
Гараж	4-8
Погреб	4-6
Помещения большого объема	Кратность воздухообмена в час
Театр, кинозал, конференц-зал	7-9
Офисное помещение	5-7
Банк	2-4
Ресторан	8-10
Банкетный зал, кафе, пивной зал, бильярдная	9-11
Кухонное помещение в кафе, ресторане	10-15
Универсальный магазин	1,5-3
Аптека (торговый зал)	3
Гараж и авторемонтная мастерская	6-8
Туалет (общественный)	10-12 (или 100 м ³ /час на 1 унитаз)
Танцевальный зал, дискотека	8-10
Комната для курения	10
Серверная	5-10
Спортивный зал	8-10
Парикмахерская (до 5 рабочих мест)	2
Парикмахерская (более 5 рабочих мест)	3
Склад	1-2
Прачечная	10-13
Бассейн	10-20
Промышленный покрасочный цех	25-40
Механическая мастерская	3-5
Школьный класс	3-8

Миссия АО «КЕЛЕТ»

Достоинo служить интересам общества поставкой
и производством высококачественного
по доступным ценам оборудования
для водоснабжения, вентиляции, отопления
на рынок Казахстана и стран Таможенного союза,
обеспечивая комфортную жизнь людей.

ОТДЕЛЫ СБЫТА АО «КЕЛЕТ»

АЛМАТЫ

тел.: +7 (747) 094-03-20
+7 (747) 094-03-21
e-mail: osa@kelet.kz

ПО КАЗАХСТАНУ

тел.: +7 (727) 313-21-37
+7 (747) 094-03-26
e-mail: bpp@kelet.kz

ПАРТНЕРАМ (ОПТОМ)

тел.: +7 (727) 258-45-23
+7 (727) 258-45-26
e-mail: oot@kelet.kz

ОТДЕЛ ЭКСПОРТА

тел.: +7 (727) 258-45-24
+7 (383) 383-01-02
e-mail: export@kelet.kz

НУР-СУЛТАН

тел.: +7 (7172) 55-93-94
+7 (7172) 55-93-96
e-mail: astana@kelet.kz

КАРАГАНДА

тел.: +7 (7212) 55-93-52
+7 (7212) 55-93-50
e-mail: karaganda@kelet.kz

АКТОБЕ

тел.: +7 (7132) 70-46-90
+7 (7132) 70-46-92
e-mail: aktobe@kelet.kz

БИШКЕК

тел.: +996 (312) 986 591
+996 (222) 002 777
e-mail: info@kelet.kz

АО «КЕЛЕТ», А20Е7Т4, г. Алматы, ул. Бокейханова, 233,
тел./факс: +7 (727) 298-95-74, 259-89-17
e-mail: info@kelet.kz



ИНТЕРНЕТ МАГАЗИН
WWW.SHOP-KELET.KZ
www.kelet.kz

Алматы, 2021 г.